



VOGUE A2P2-PP  
 VOGUE LUSTER MARIAH-PP VG-85-2YR-CAN  
 CHERRY-LILY ZIP LUSTER-P  
 VOGUE LOYOLA MARIPOSA-PP EX-90-6YR-CAN 1\*  
 ZIMMERVIEW WONKA LOYOLA-P  
 CALBRETT KINGBOY MIRANDA-P EX-93-5YR-CAN 7\*

### GTPI 2788

99%-I HH1F HH2F HH3F HH4F HH5F HH6F HCDF HMWF

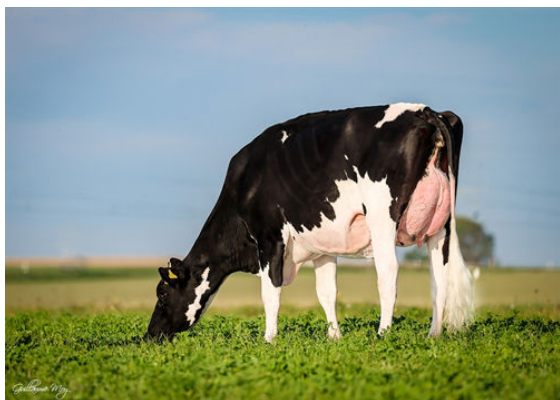
Reg. #: NOCHEM120164500368 aAa: 324156 DMS:  
 Дата Рожд.: 06/07/2021 каппа-казеин: АВ бета-казеин: A2A2

Продуктивность	129 Стадах	227 Дочери	89% Дост.	MACE-G / 04-26	
Молоко фунты	-341	Жир фунты	37	Жир %	+0.20
		Белок фунты	3	Белок %	+0.05
NM\$	209	CM\$	229	FM\$	163
		GM\$	257	DWP\$	
Эффективность потребления кормов	89	RFI	-34	Сохраненные корма	107
		Methane Efficiency	6.90		

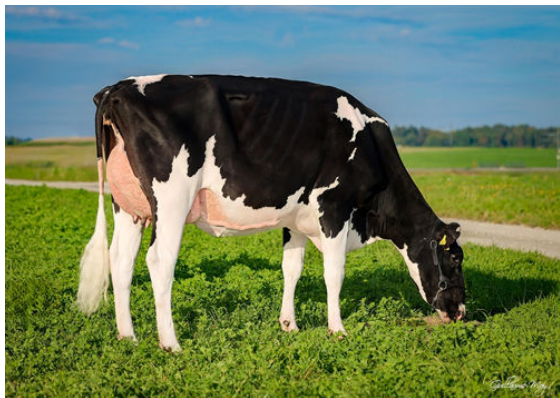
Здоровье и Репродуктивная способность		Иммунитет	
Продуктивное долголетие	0.0	Иммунитет теленка	
Количество соматических клеток	2.94	Cow Conception Rate	1.9
Фертильность дочерей	0.4	Heifer Conception Rate	3.0
Доживаемость	-2.4	Легкость отела	1.4% 86% Дост.
Heifer Livability	0.3	Дочерняя легкость отела	1.7% 76% Дост.
Индекс фертильности	1.0	Процент мертворожденных	3.8%
		процент мертворожденных от дочерей	4.8%

Тип/Экстерьер	28 Стадах	30 Дочери	83% Дост.	MACE / 04-26
РТАТ	1.55	строение тела	-0.45	
Вымя Комп.	1.73	строение молочной системы	0.10	
Конечности Комп.	0.89			

Рост		Низкий	-0.52
Крепость		Ломкий	-0.11
Глубина туловища		Глубокое	+0.43
Ширина груди		Глубокое	+1.07
Угол наклона крестца		Низкий	+0.49
ширина крестца		Высокая	+1.28
Задние конечности, вид сбоку		Изогнутые	-0.38
Задние конечности, вид сзади		Прямые	+0.99
Угол постановки копыта		Крутой	+0.47
Оценка конечности		Низкая	+0.66
FU прикрепление		Сильное	+1.63
Высота заднего прикрепления		Высоко	+2.23
Ширина заднего прикрепления		Широко	+2.02
связка вымени		Сильная	+0.54
Глубина вымени		Неглубокое	+1.03
Расположение передних сосков		Далеко	-0.26
Длина сосков		Длинные	+0.03
Расположение задних сосков		Далеко	-0.23



DU PRIEURE MAROON SG GOLDEN BINGO  
 DAUGHTER



DU PRIEURE MAROON SG GOLDEN BINGO  
 DAUGHTER



CALBRETT KINGBOY MIRANDA P  
 THIRD DAM